

PPM-T293 系列压裂车专用压力传感器



产品简介

PPM-T293A 压裂车专用传感器，采用进口优质弹性体及数字处理芯片，锈钢整体封装，防潮密封性好，出厂经过数千次疲劳冲击试验，具有动态反应快、精度高、抗振动、抗疲劳、抗偏载能力强、结构坚固、耐腐蚀等特点；产品采用球面密封，安装容易，使用方便。提供定制服务。

产品应用：

广泛应用于固井压裂、国产压裂车，产品可替代美国威创、道威尔、史蒂文森-史蒂瓦特、毕杰等各类进口压裂车传感器。

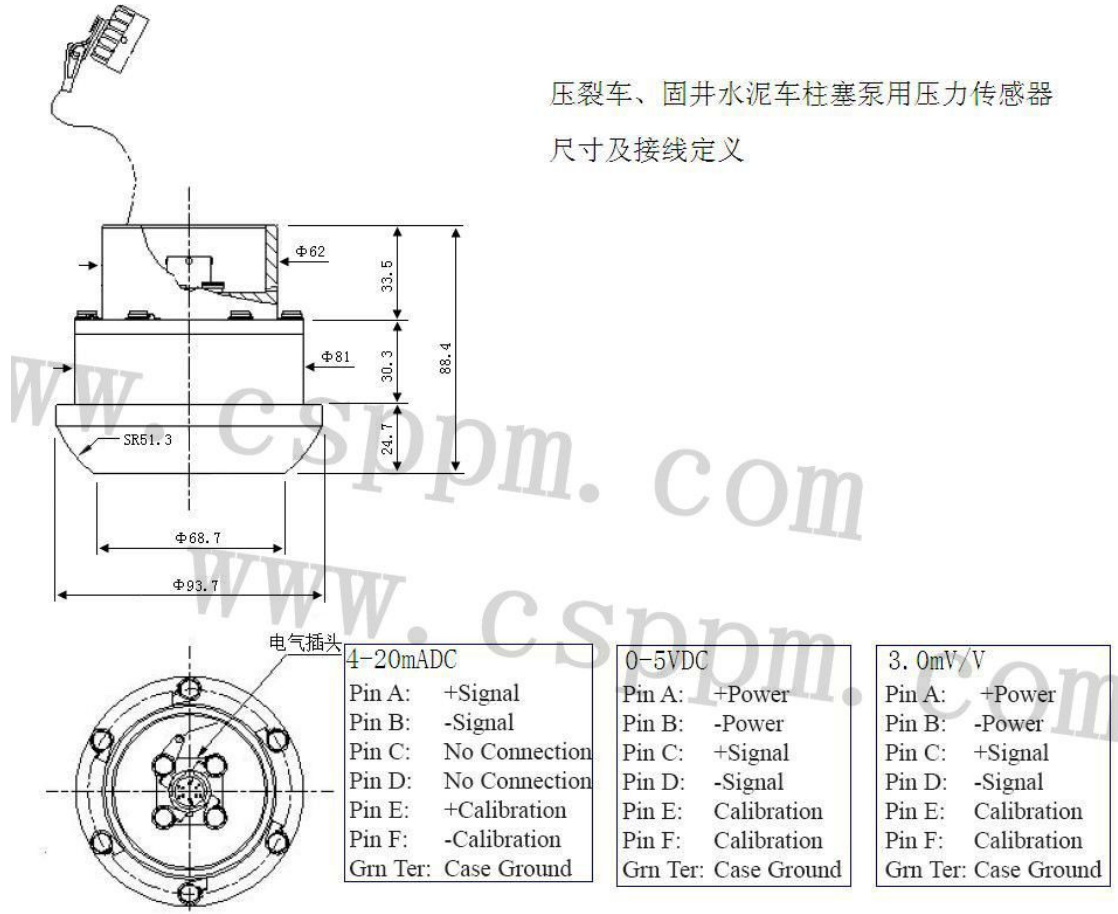
技术参数：

被测介质	湿土、原油、腐蚀性液体及气体
压力类型	绝对压力、密封参考压力、通气表压力
量程	0~35MPa、70MPa、105MPa、140MPa、210MPa、315MPa 0~5000PSI、10000PSI、15000PSI、20000PSI、30000PSI、45000PSI
供电电源	10-32VDC
压力输出信号	4-20mA、0-5VDC、1-5VDC、0-10VDC、3mV/V
非线性	0.04%FS
重复性	0.04%FS
综合精度	0.1%FS、0.2%FS、0.5%FS 可选择
长期稳定性	0.1%FS/年（典型值）
工作温度	-43~85℃/125℃
补偿温度	-25~70℃/100℃
响应时间	≤1 毫秒（典型值）
绝缘电阻	≥500 MΩ/100V
安全过载压力	200%FS（2 倍满量程，特殊：5 倍满量程）
破坏压力	500%FS（5 倍满量程，特殊 10 倍满量程）
耐振	约 10g/0~2000HZ
耐冲击	约 50g/1ms

电话：0731-85670552 0731-82561520
网址：www.csppm.com 传真：0731-85665625
地址：湖南长沙市雨花区环保中路 188 号

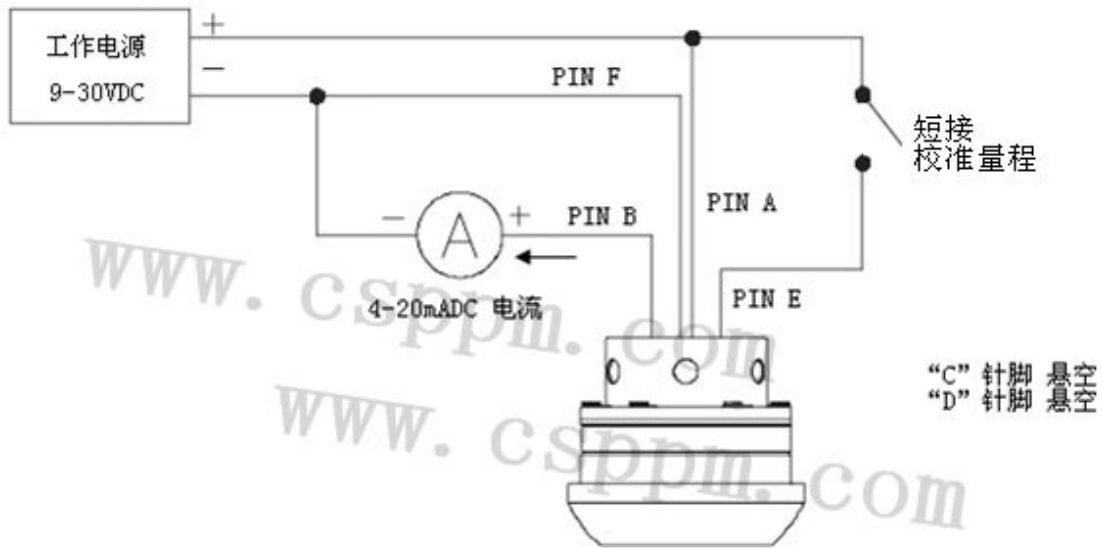
连接方式	由壬卡盘式密封或指定
接液材料	17-4PH 不锈钢
相对湿度	0~100% RH
外壳防护等级	IP67
电气输出引线	航空接插件

产品尺寸及接线定义:

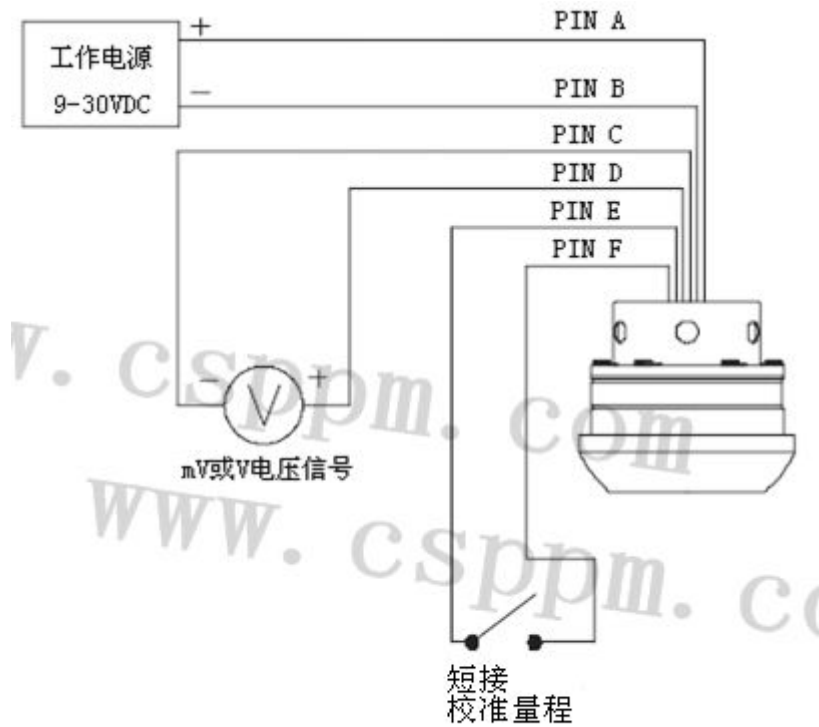


电气连接示意:

六芯插头接线如下:

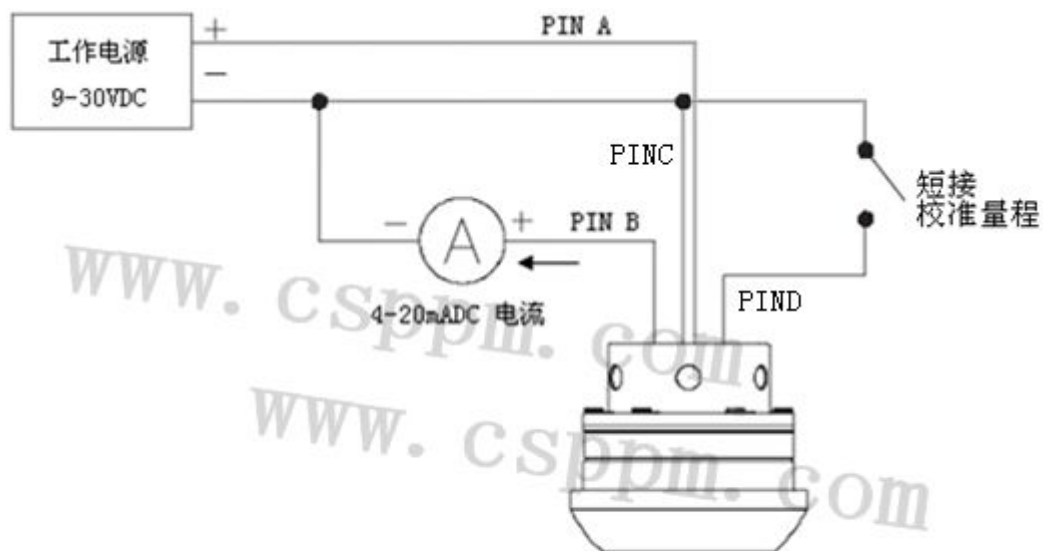


4~20mADC 电流信号输出接线图



0-5VDC 电压、3.0mV/V 接线示意图

四芯插头接线如下：



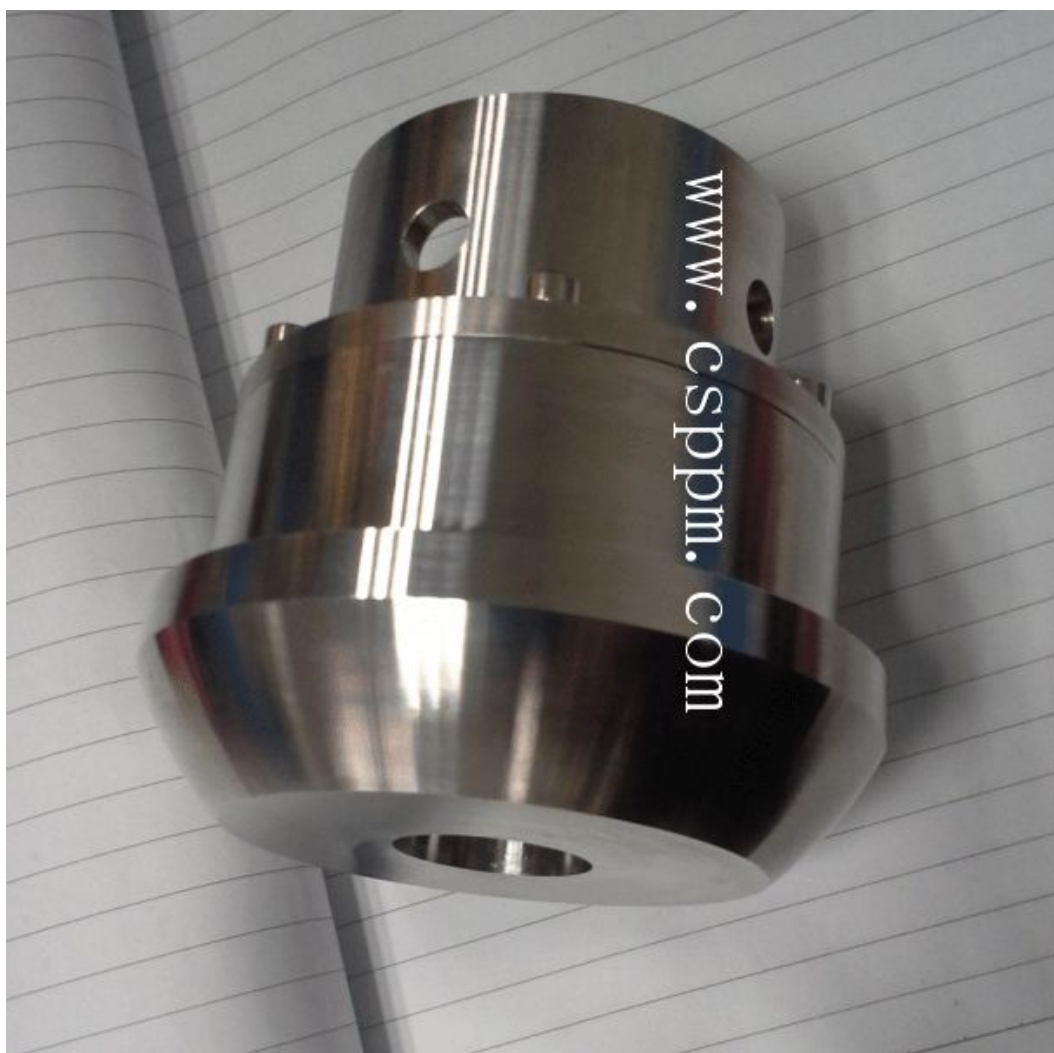
4~20mA DC 电流信号输出接线图

安装示意:



部分产品照片:

电话: 0731-85670552 0731-82561520
 网址: www.csppm.com 传真: 0731-85665625
 地址: 湖南长沙市雨花区环保中路 188 号



电话: 0731-85670552 0731-82561520
网址: www.csppm.com 传真: 0731-85665625
地址: 湖南长沙市雨花区环保中路 188 号



电话: 0731-85670552 0731-82561520
网址: www.csppm.com 传真: 0731-85665625
地址: 湖南长沙市雨花区环保中路 188 号



电话: 0731-85670552 0731-82561520
网址: www.csppm.com 传真: 0731-85665625
地址: 湖南长沙市雨花区环保中路 188 号



电话: 0731-85670552 0731-82561520
网址: www.csppm.com 传真: 0731-85665625
地址: 湖南长沙市雨花区环保中路 188 号

注意事项:

- 1、 凡供货产品均带有产品合格证及使用说明书,其中有产品编号、技术参数、接线图、出厂日期等,请认真查对,以免用错.
- 2、 安装时应根据产品连接方式和螺纹类型,查对现场接口是否与产品接口一致。若为螺纹接口,应慢速拧紧,注意密封,不能把扭矩直接加到变送器壳体上,只能加在压力接口的六方上。
- 3、 接线应严格按照我公司使用说明要求接线。
- 4、 本产品为精密的换能仪表,禁止随意拆卸、碰撞、跌落、用力甩打。
- 5、 变送器通电即可工作,但预热 30 分钟输出稳定。
- 6、 使用中若发现异常,应关掉电源,停止使用,进行检查,或直接向我公司技术部门联系。
- 7、 运输、储存时应恢复原包装,存放在阴凉、干燥、通风的库房内。
- 8、 安装使用过程中要注意不能把感应导线的外皮弄破.
- 9、 安装现场要采取有效的防雷措施。

保修条款:

用户在严格按照说明书的指导下,正确地接线、安装、维护的情况下,本产品免费保修一年。下列情形不在保修范围:

- 1、 自行拆卸线路板及各零部件;
- 2、 雷击或者有强电窜入本系统,烧坏电路;
- 3、 电源电压超过 30 伏,电路板烧坏;
- 4、 接线端电缆头密封不严,造成电器盒进水或水蒸气;
- 5、 未正确选型,超过该产品的使用范围;
- 6、 传感导线或者整机的某一部位碰伤或破损。